

DOCUMENTAZIONE ASI PER MOTO

SCOPO

DOCUMENTO rilasciato dall'ASI per REIMMATRICOLAZIONE o IMMATRICOLAZIONE

Ai fini della qualifica di veicolo di interesse storico e collezionistico

Certificato di Rilevanza Storica MOTO

Costo 80,00 €

DOCUMENTAZIONE da allegare alla richiesta:

LIBRETTO DI CIRCOLAZIONE

COMPLEMENTARE / C. D. P.

ATTO DI VENDITA (SE NON SI È INTESTATARIO SUL LIBRETTO)

REVISIONE DEL VEICOLO VALIDA o VISURA AL PRA AGGIORNATA

DICHIARAZIONE DI ASSUNZIONE DI RESPONSABILITA'*

DICHIARAZIONE DI VERIFICA* (TIMBRATA E FIRMATA) RILASCIATA DA OFFICINA ISCRITTA ALLA CAMERA DI COMMERCIO

DICHIARAZIONE DEI LAVORI ESEGUITI* (TIMBRATA E FIRMATA)

RILASCIATA DA OFFICINA ISCRITTA ALLA CAMERA DI COMMERCIO

***Da ritirare presso la nostra segreteria o scaricabile dal sito www.clubsalernoautostoriche.it**

DOCUMENTO DI RICONOSCIMENTO VALIDO

CODICE FISCALE – Tessera Sanitaria

FOTO Su carta fotografica Formato 10X14 Sfondo neutro

1) ¾ ANTERIORE CON FIANCATA DESTRA

2) ¾ POSTERIORE CON FIANCATA SINISTRA (TARGA BEN VISIBILE)

3) NUMERO DI TELAIO (PERFETTAMENTE LEGGIBILE)

4) NUMERO DI MOTORE (PERFETTAMENTE LEGGIBILE)

5) TARGHETTA DI IDENTIFICAZIONE METALLICA (SE PRESENTE)



Foto 1



Foto 2



Foto 3



Foto 4

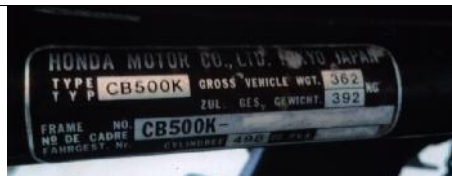


Foto 5



**CSA CLUB SALERNO AUTOSTORICHE
FEDERATO ASI N° 263**

Segreteria: Via T. Claudio Felice, 12 – 84131 Salerno – Infoline: 089 771147 – 331 2806986
C.F. 95089240659 – www.clubsalernoautostoriche.it – e-mail: segreteria@clubsalernoautostoriche.com